

Maak alles uniek

LASSIE2[®]
plus



LASSIE2 Plus

Gevaarlijke stoffen labelen volgens GHS/CLP





LASSIE2 Plus labelprinter

De ideale full-color labelprinter voor GHS-labels

Met de komst van het Globally Harmonised System (GHS) is het verplicht om alle stoffen binnen het laboratorium te identificeren. Om labels te kunnen printen die aan deze wetgeving voldoen, heeft Altec het nieuwe LASSIE2 Plus systeem ontwikkeld.

Met de LASSIE2 Plus labelprinter is het mogelijk GHS-labels in full-color op chemisch resistente labels te printen. Daarbij heeft deze labelprinter een ingebouwd snijmes. Hierdoor is het mogelijk om vanuit één rol meerdere labelformaten te printen. De inkt is eveneens chemisch resistent en de LASSIE2 Plus inktcartridges zijn eenvoudig en per kleur te vervangen.



Voordelen LASSIE2 Plus

- » GHS/CLP-labels printen in full-color
- » Aansturing via USB of Ethernet (netwerk)
- » Tot 1.000 labels per uur
- » Meerdere labelformaten vanuit één rol
- » Cartridges eenvoudig vervangbaar
- » Koppeling met ERP-/WMS-systemen

Standaard features

- Automatisch snijmes
- USB- en netwerkinterface
- Vier inktcartridges (CMYK)
- Opvangbakje voor labels
- Waste bin

LASSIE2 Plus inkt cartridges

Artikelnummer	Artikelomschrijving	Kleur
91001144	LASSIE2 PLUS INKTCARTRIDGE CYAAN	Cyaan
91001145	LASSIE2 PLUS INKTCARTRIDGE MAGENTA	Magenta
91001143	LASSIE2 PLUS INKTCARTRIDGE GEEL	Geel
91001142	LASSIE2 PLUS INKTCARTRIDGE ZWART	Zwart
91001146	LASSIE2 PLUS WASTE INK TANK	-

GHS / CLP labels

Bestand tegen chemicaliën, autoclaaf en de vriezer

De LASSIE2 kunststof labels zijn gemaakt van polyester en hebben een ultra-absorberende topcoating. Deze coating zorgt voor goede krasvastheid en resistentie tegen de meest gangbare chemicaliën en de autoclaaf.



A399 Kunststof mat | SR+



- Chemisch resistent en krasvast mat kunststof
- Meerdere formaten labels printen uit één rol
- Permanente hechting op flesjes en potjes



Artikelnummer	Artikelomschrijving	Materiaal	Afmeting	Kleur	Verpakking
91002148	LL FC 38MMX35MTR A399 KUNSTSTOF MAT SR+	A399	38 mm x 35 mtr	<input type="checkbox"/> Wit	Continu-rol (35 mtr)
91003103	LL FC 52MMX35MTR A399 KUNSTSTOF MAT SR+	A399	52 mm x 35 mtr	<input type="checkbox"/> Wit	Continu-rol (35 mtr)
91002969	LL FC 76MMX35MTR A399 KUNSTSTOF MAT SR+	A399	76 mm x 35 mtr	<input type="checkbox"/> Wit	Continu-rol (35 mtr)
91002970	LL FC 102MMX35MTR A399 KUNSTSTOF MAT SR+	A399	102 mm x 35 mtr	<input type="checkbox"/> Wit	Continu-rol (35 mtr)

A406 Cryogenic label



- Full-color bedrukbaar cryogenic labelmateriaal
- Meerdere formaten labels printen uit één rol
- Temperatuurbereik -196 °C



Artikelnummer	Artikelomschrijving	Materiaal	Afmeting	Kleur	Verpakking
91003095	LL FC 76MMX35MTR A406 KUNSTSTOF CRYO		76 mm x 35 mtr	<input type="checkbox"/> Wit	Continu-rol (35 mtr)

LASSIE2 Plus software

In een handomdraai GHS-labels printen



LASSIE2 software is een krachtig en uitgebreid pakket met één doel: Het printen van GHS-labels zo eenvoudig mogelijk maken. De gebruikersinterface is eenvoudig en de kans op het maken van fouten is minimaal. Daarbij zijn gevaarlijke stoffen of mengsels snel te selecteren door een gekoppelde database. De LASSIE2 software is in twee varianten verkrijgbaar.

Maatwerk label software

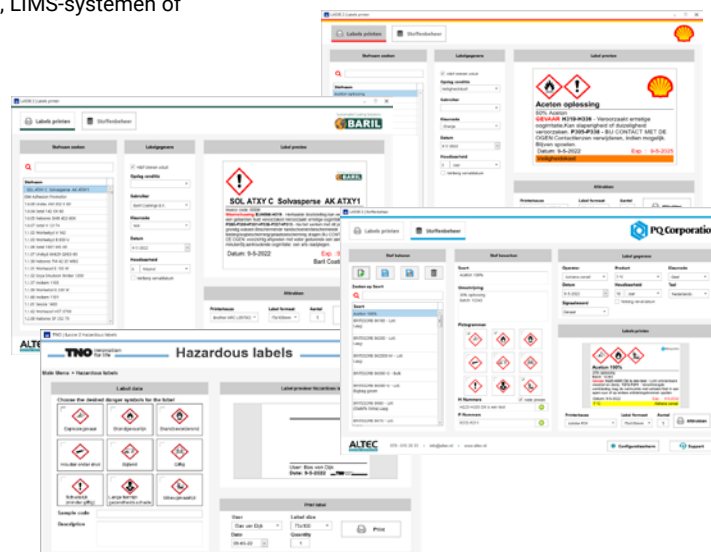
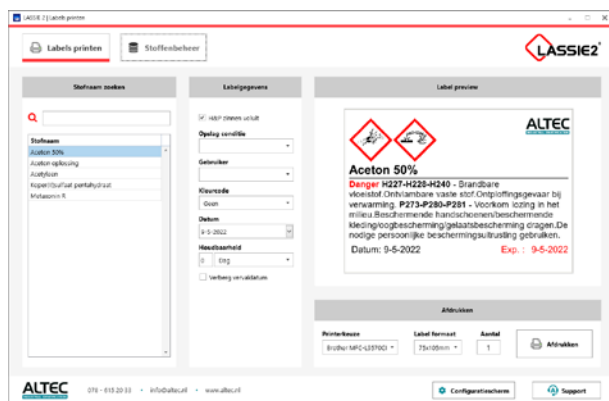
Naar eigen wensen en eisen in te stellen

LASSIE2 software is volledig op maat in te richten op basis van uw wensen en eisen. Dit houdt in dat de lay-outs van labels, de gebruikersinterface en de achterliggende database, volledig naar wens in te richten zijn. Ook het koppelen met ERP-/WMS-systemen, LIMS-systemen of andere externe databases behoort tot de mogelijkheden.



Minimale systeemeisen

Processor	Intel / Compatible X86 processor
Werkgeheugen	2 GB RAM
Harde schijf	1 GB vrije schijfruimte
OS	32- / 64-bit Windows 8.1 en 10



Voorbeelden van LASSIE2 Software

Full-color labels voor reageerbuisjes

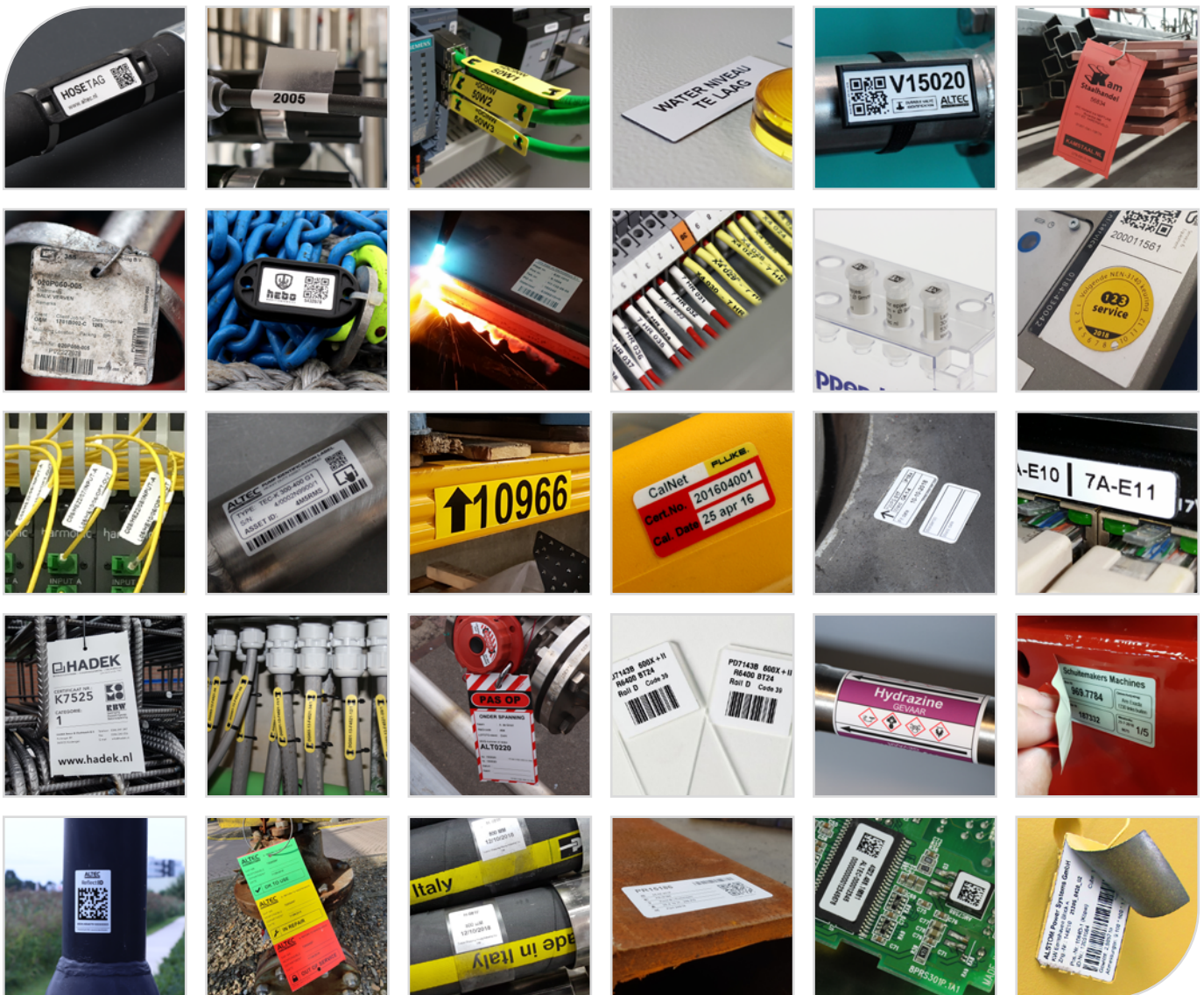
A328 Wikkellabels



- Full-color wikkellabels voor identificatie van laboratoriumbuisjes
- Bestand tegen agressieve chemicaliën, wrijving en UV-straling
- Print full-color wikkellabels met de LASSIE2 Plus



Artikelnummer	Artikelomschrijving	Materiaal	Afmeting	Kabeldiameter	Kleur	Verpakking
72002100	CC 30X20X55MM WIKKEL A328 400/RL	A328	30 x 55 mm	6,4 - 9,2 mm	<input type="checkbox"/> Wit	400 per rol
72001950	CC 50X40X100MM WIKKEL A328 250/RL	A328	50 x 100 mm	12,7 - 16,1 mm	<input type="checkbox"/> Wit	250 per rol



Meerdere labelformaten uit één rol

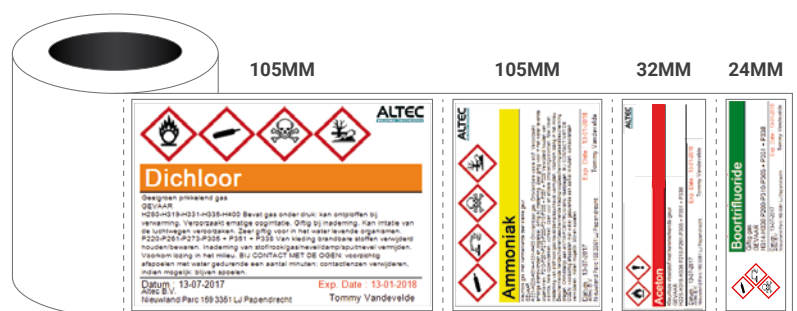
Door het gebruik van continu-rollen (doorlopende label) kun je zelf bepalen op welke lengte een label wordt gesneden. Hierdoor is het wisselen van rollen labels nauwelijks nodig.

75 mm rol

- 75 x 24 mm
- 75 x 32 mm
- 75 x 54 mm
- 75 x 105 mm

105 mm rol

- 105 x 75 mm
- 105 x 150 mm
- 105 x 190 mm



75MM