

 **ATP serie**
Installatiegids





1. Checklist

Pak de printer uit en kijk na of de volgende materialen in de doos aanwezig zijn:

- ATP printer
- USB kabel
- Stroomkabel
- Netwerkkabel
- Installatie CD

2. Aansluitingen

Verwijder alle verpakkingsmaterialen en sluit de printer aan op de netstroom.
Verbind het toestel met de computer of met het netwerk.

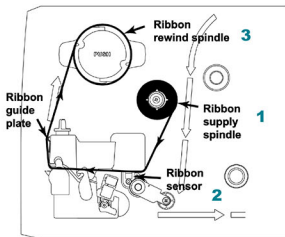
Installeer eerst de driver voordat u de printer aan zet!



- | | |
|-------------------------------|-----------------------|
| 1. Fanfold of externe invoer | 6. Ethernet interface |
| 2. Parallele (LPT) interface | 7. PS/2 interface |
| 3. USB interface | 8. Stroomtoevoer |
| 4. Seriële (RS-232) interface | 9. Aan-/uitschakelaar |
| 5. SD slot | |

■ Installatie instructies: Labels en inktfolie

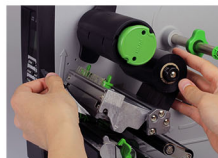
3. Installeer de inktfolie



A. Open de metalen behuizing door de kap bij het handvat op te tillen.



B. Open de printkop door de groene hendel aan de zijkant naar achteren te duwen.



C. Plaats de inktfolie op de ribbon supply spindel (1). Trek de inktfolie onder de printkop door.

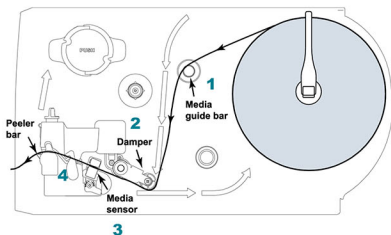


D. Zorg ervoor dat het lint boven de zwarte ribbon sensor (2) loopt.



E. Draai het uiteinde van het lint rond de ribbon rewind spindel (3) en wind deze op tot het zwarte inktlint helemaal rond de spindel loopt.

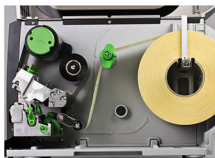
Installeer de labels



F. Schuif de labelgeleider tot het uiteinde van de rothouder en klap deze omlaag.



G. Plaats de labelrol in de printer. Klap de labelgeleider weer omhoog en schuif deze tegen de rol aan.



H. Plaats nu de labels in de printer, beginnend bij de labelrol. Trek de labels over de media guide bar (1) en vervolgens onder de damper (2) door. Voer de labels tussen de media sensor (3) door en schuif de media guide op de desbetreffende bar tegen de labels aan (1).



I. Ontgrendel de sensor.



J. Verplaats de mediasensor met het groene hendeltje aan de zijkant van de printer. Schuif nu de sensor meer links of rechts. Zorg ervoor dat de mediasensor de uitsparing of tussenruimte kan uitzelen door de markering (pijl) hierboven naar links of rechts te verplaatsen. Schuif de media guide nu onder het printmechanisme tegen de labels aan (4).



K. Sluit de printkop door deze aan beide kanten stevig naar beneden te drukken. De printkop zal in de vergrendeling klikken.

MEER INFO?

Nieuwland Parc 159
3351 LJ PAPENDRECHT
T +31 (0)78 615 20 33
F +31 (0)78 615 38 33
info@altec.nl
www.altec.nl

Ook in België!
www.altecnv.be

ALTEC
INDUSTRIAL IDENTIFICATION